

VitaMoment GmbH

Schützenstraße 21
22761 Hamburg



Unser Zeichen: MME
Datum: 15.08.2023

Prüfbericht **23035444 - 001**

Probenbezeichnung : Creamy Riegel Salted Caramel Creme
Kennzeichnung : L23163, BB 12/2024
Auftraggeber-Nr. : keine
Verpackung : Fertigpackung/Riegel
Probenmenge : 12 x 40 g
Probentransport : Lieferdienst
Eingang : 28.07.2023
Eingangstemperatur : 18,3 °C
Probenahme : durch den Einsender
Prüfbeginn / -ende : 28.07.2023 / 15.08.2023

Die Prüfergebnisse beziehen sich ausschließlich auf die genannten Prüfgegenstände. Es wird keine Verantwortung für die Richtigkeit der Probenahme übernommen, wenn die Proben nicht durch die GBA oder in ihrem Auftrag genommen wurden. In diesem Fall beziehen sich die Ergebnisse auf die Probe wie erhalten. Ohne schriftliche Genehmigung der GBA darf der Prüfbericht nicht veröffentlicht sowie nicht auszugsweise vervielfältigt werden. Entscheidungsregeln der GBA sind in den AGBs einzusehen.

1 von 6

Prüfbericht : 23035444 - 001
 Probenbezeichnung : Creamy Riegel Salted Caramel Creme

Untersuchungsergebnisse

<i>Mikrobiologische Analytik</i>	<i>Messwert</i>	<i>Einheit</i>
Gesamtkeimzahl	6,0 · 10 ¹	KBE/ g
Hefen / Pilze		
Hefen	<10	KBE/ g
Schimmelpilze	<10	KBE/ g
Enterobacteriaceae	<10	KBE/ g
Coliforme Keime	<10	KBE/ g
E. coli	<10	KBE/ g
Bacillus cereus, präsumtiv	<10	KBE/ g
Staphylokokken, koag.-positiv	<10	KBE/ g
Salmonellen	negativ	/ 25 g

<i>Chemische/Physikalische Analytik</i>	<i>Messwert</i>	<i>Einheit</i>	<i>Deklaration</i>
ICP-Screening			
Aluminium	2,5	mg/kg	
Antimon	<0,050	mg/kg	
Arsen	<0,040	mg/kg	
Barium	0,97	mg/kg	
Blei	<0,020	mg/kg	
Bor	<10	mg/kg	
Cadmium	<0,010	mg/kg	
Calcium	6124	mg/kg	
Chrom	0,24	mg/kg	
Cobalt	<0,050	mg/kg	
Eisen	16,4	mg/kg	
Kalium	3324	mg/kg	
Kupfer	2,3	mg/kg	
Lithium	<0,50	mg/kg	
Magnesium	496	mg/kg	
Mangan	4,1	mg/kg	
Molybdän	0,19	mg/kg	
Natrium	1539	mg/kg	
Nickel	0,45	mg/kg	
Phosphor (gesamt)	4044	mg/kg	
Quecksilber	<0,010	mg/kg	
Schwefel	2118	mg/kg	
Selen	0,27	mg/kg	
Silber	<0,050	mg/kg	
Strontium	3,0	mg/kg	

Prüfbericht : 23035444 - 001
 Probenbezeichnung : Creamy Riegel Salted Caramel Creme

<i>Chemische/Physikalische Analytik</i>	<i>Messwert</i>	<i>Einheit</i>	<i>Deklaration</i>
Tellur	<0,050	mg/kg	
Titan	<0,50	mg/kg	
Uran	<0,010	mg/kg	
Vanadium	<0,050	mg/kg	
Zink	30,6	mg/kg	
Zinn	<0,040	mg/kg	
Asche	2,6	g/100 g	
Fett	33,5	g/100 g	33
Fettsäuren			
Fettsäuren, gesättigt	11,0	g/100 g	10
Fetts. einf. ungesättigt	20,5	g/100 g	
Fetts. mehrf. ungesättigt	2,0	g/100 g	
Eiweiß, F: 6,25	32,6	g/100 g	33
Kohlenhydrate	25,3	g/100 g	17
Brennwert in kJ	2245	kJ/100 g	2114
Brennwert in kcal	538	kcal/100 g	507
Zucker, gesamt	3,0	g/100 g	5
Fructose	0,25	g/100 g	
Glucose	<0,20	g/100 g	
Saccharose	<0,20	g/100 g	
Lactose	2,8	g/100 g	
Salz (aus Natrium)	0,38	g/100 g	0,41
Feuchtigkeit	3,2	g/100 g	
Ballaststoffe	2,9	g/100 g	9,8

*Maltose konnte aufgrund von Matrixeffekten nicht ausgewertet werden

Beurteilung:

Das Ergebnis der mikrobiologischen Untersuchungen ist unauffällig und nicht zu beanstanden.

Die Ergebnisse der Kohlenhydrate und Ballaststoffe können nicht bewertet werden, da in der Probe Oligofructose enthalten ist.

Die Probe entspricht hinsichtlich der weiteren Ergebnisse der untersuchten Nährwert-Parameter den Angaben auf der Fertigpackung (vgl. Leitlinien der EU-Kommission bezüglich der Festlegung von Toleranzen bei der Nährwertkennzeichnung).

Hamburg, 15.08.2023

Prüfbericht : 23035444 - 001
Probenbezeichnung : Creamy Riegel Salted Caramel Creme

Dieser Prüfbericht wurde automatisch erstellt und ist auch ohne Unterschrift gültig.

Prüfbericht : 23035444 - 001
 Probenbezeichnung : Creamy Riegel Salted Caramel Creme

Methoden

<i>Parameter</i>	<i>Methode</i>
Gesamtkeimzahl	DIN EN ISO 4833-2: 2022-05 ^a ₀
Hefen / Pilze	ISO 21527-1/-2, mod. Symphony Agar: 2008-07 ^a ₀
Enterobacteriaceae	DIN EN ISO 21528-2, mod. REBECCA Agar: 2019-05 ^a ₀
Coliforme Keime	ISO 4832: 2006-02 ^a ₀
E. coli	DIN ISO 16649-2, mod. REBECCA Agar: 2020-12 ^a ₀
Bacillus cereus, präsumtiv	DIN EN ISO 7932, mod. BACARA® 2 Agar: 2020-11 ^a ₀
Staphylokokken, koag.-positiv	DIN EN ISO 6888-1: 2022-06 ^a ₀
Salmonellen	§ 64 LFGB L 00.00-20: 2021-07 ^a ₀
Aluminium	DIN EN 15763, mod., ICP-MS: 2010-04 ^a ₅
Antimon	DIN EN 15763, mod., ICP-MS: 2010-04 ^a ₅
Arsen	DIN EN 15763, ICP-MS: 2010-04 ^a ₅
Barium	DIN EN 15763, mod., ICP-MS: 2010-04 ^a ₅
Blei	DIN EN 15763, ICP-MS: 2010-04 ^a ₅
Bor	DIN EN ISO 11885, ICP-OES: 2009-09 ^a ₅
Cadmium	DIN EN 15763, ICP-MS: 2010-04 ^a ₅
Calcium	§ 64 LFGB L 00.00-144, ICP-OES: 2019-07 ^a ₅
Chrom	DIN EN 15763, mod., ICP-MS: 2010-04 ^a ₅
Cobalt	DIN EN 15763, mod., ICP-MS: 2010-04 ^a ₅
Eisen	§ 64 LFGB L 00.00-144, ICP-OES: 2019-07 ^a ₅
Kalium	§ 64 LFGB L 00.00-144, ICP-OES: 2019-07 ^a ₅
Kupfer	DIN EN 15763, mod., ICP-MS: 2010-04 ^a ₅
Lithium	DIN EN ISO 11885, ICP-OES: 2009-09 ^a ₅
Magnesium	§ 64 LFGB L 00.00-144, ICP-OES: 2019-07 ^a ₅
Mangan	§ 64 LFGB L 00.00-144, ICP-OES: 2019-07 ^a ₅
Molybdän	DIN EN 15763, mod., ICP-MS: 2010-04 ^a ₅
Natrium	§ 64 LFGB L 00.00-144, ICP-OES: 2019-07 ^a ₅
Nickel	DIN EN 15763, mod., ICP-MS: 2010-04 ^a ₅
Phosphor (gesamt)	§ 64 LFGB L 00.00-144, ICP-OES: 2019-07 ^a ₅
Quecksilber	DIN EN 15763, ICP-MS: 2010-04 ^a ₅
Schwefel	§ 64 LFGB L 00.00-144, ICP-OES: 2019-07 ^a ₅
Selen	DIN EN 15763, mod., ICP-MS: 2010-04 ^a ₅
Silber	DIN EN 15763, mod., ICP-MS: 2010-04 ^a ₅
Strontium	DIN EN ISO 11885, ICP-OES: 2009-09 ^a ₅
Tellur	DIN EN 15763, mod., ICP-MS: 2010-04 ^a ₅
Titan	DIN EN 15763, mod., ICP-MS: 2010-04 ^a ₅
Uran	DIN EN 15763, mod., ICP-MS: 2010-04 ^a ₅
Vanadium	DIN EN 15763, mod., ICP-MS: 2010-04 ^a ₅
Zink	DIN EN 15763, mod., ICP-MS: 2010-04 ^a ₅
Zinn	DIN EN 15765, ICP-MS: 2010-04 ^a ₅
Asche	§ 64 LFGB L 17.00-3: 1982-05 ^a ₀

Prüfbericht : 23035444 - 001
Probenbezeichnung : Creamy Riegel Salted Caramel Creme

Methoden

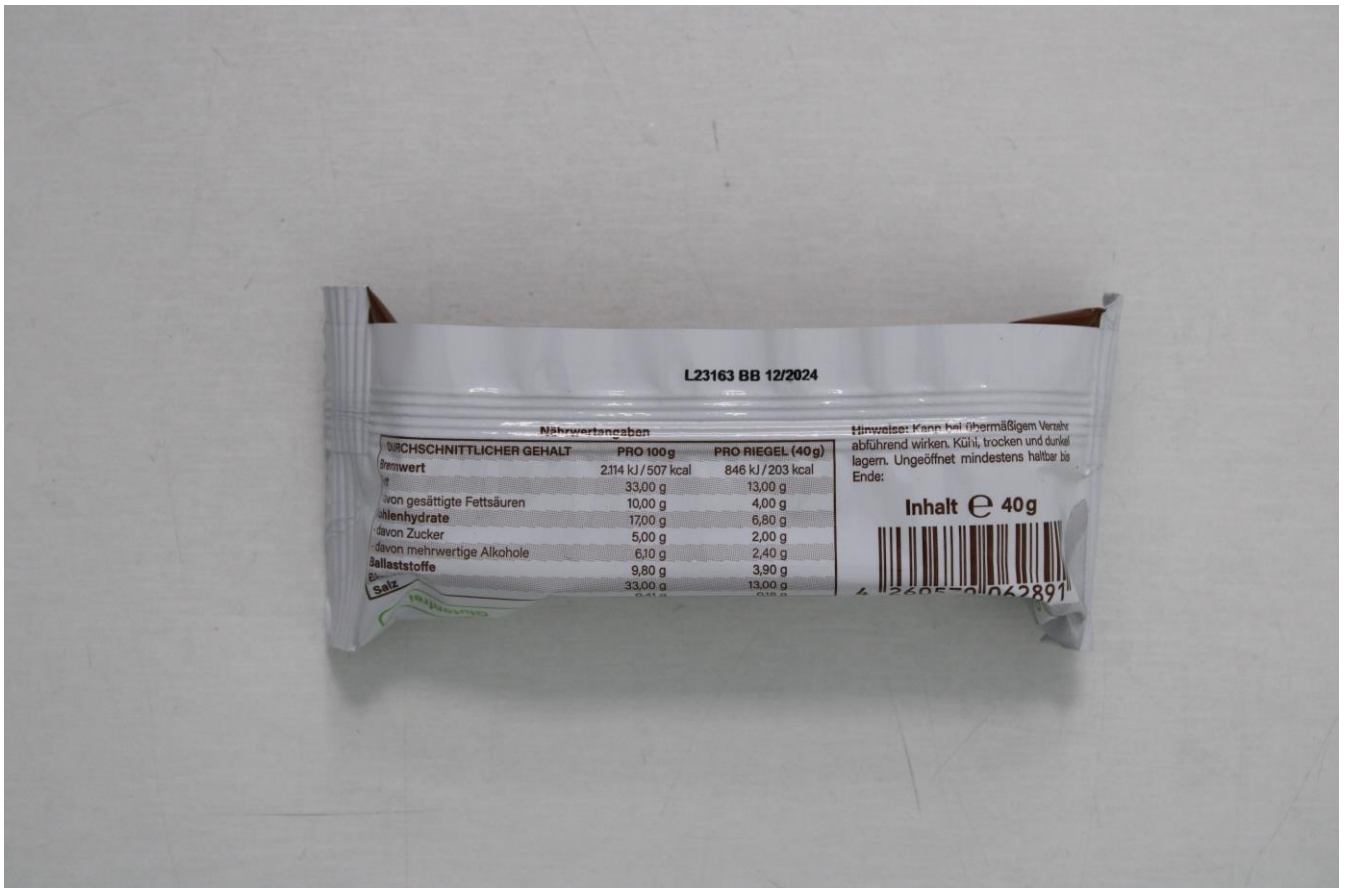
<i>Parameter</i>	<i>Methode</i>
Fett	§ 64 LFGB L 17.00-4, mod.: 2017-10 ^a ₀
Fettsäuren	DGF C-VI 10a, mod. Aufarbeitung nach Hausmethode: 2016 ^a ₀
Eiweiß, F: 6,25	§ 64 LFGB L 17.00-15: 2013-08 ^a ₀
Kohlenhydrate	berechnet ₀
Brennwert in kJ	berechnet ₀
Brennwert in kcal	berechnet ₀
Zucker, gesamt	HH-MA-M 02-005: 2015-01 ^a ₀
Salz (aus Natrium)	berechnet ₀
Feuchtigkeit	§ 64 LFGB L 17.00-1: 1982-05 ^a ₀
Ballaststoffe	§ 64 LFGB L 00.00-18: 1997-01 ^a ₀

Mit ^a markierte Verfahren sind akkreditiert.
Untersuchungslabor: ₀GBA Hamburg ₅GBA Pinneberg

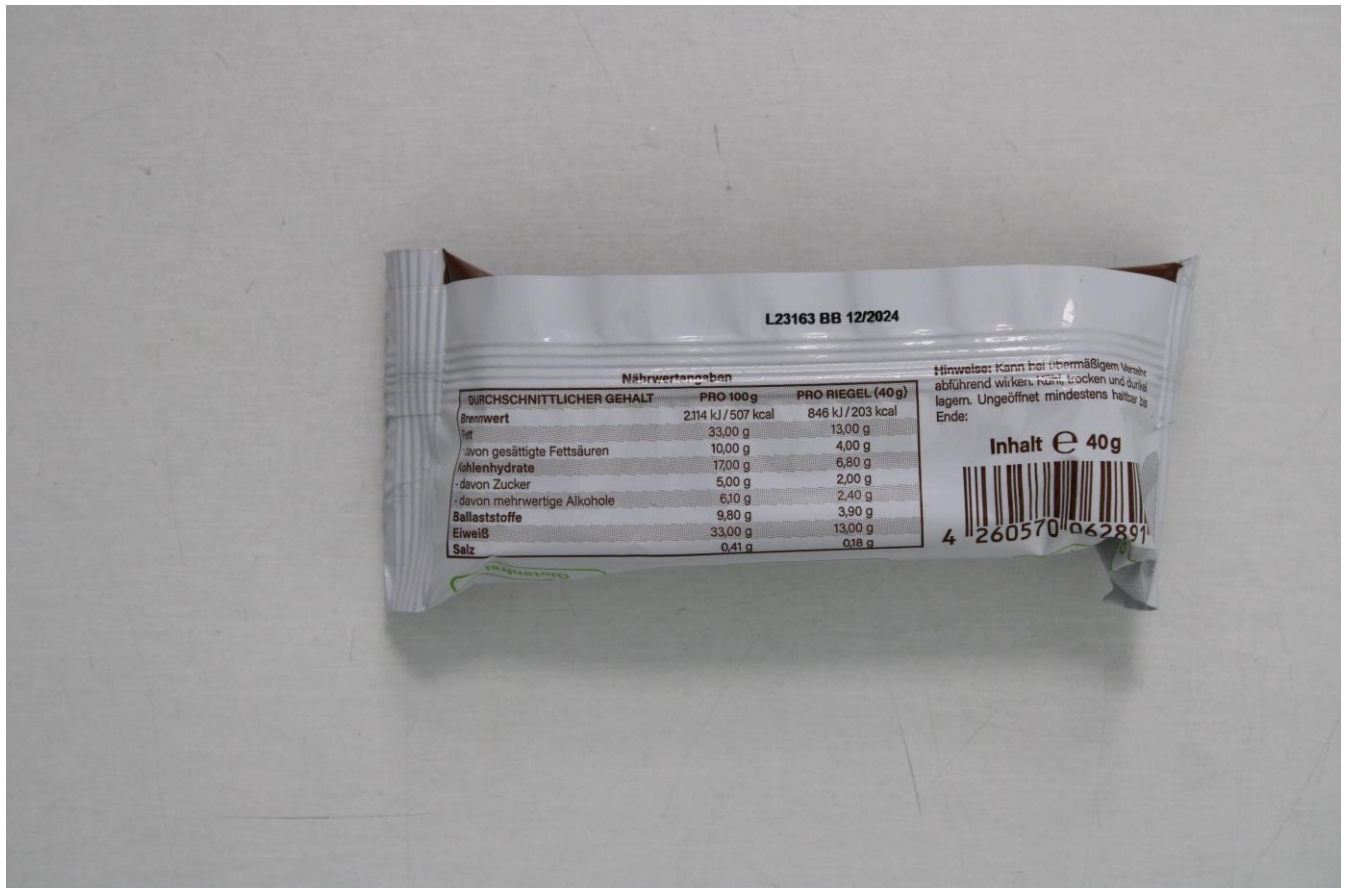
Fotoanlage zu Prüfbericht: 23035444-001



Fotoanlage zu Prüfbericht: 23035444-001



Fotoanlage zu Prüfbericht: 23035444-001



Fotoanlage zu Prüfbericht: 23035444-001

